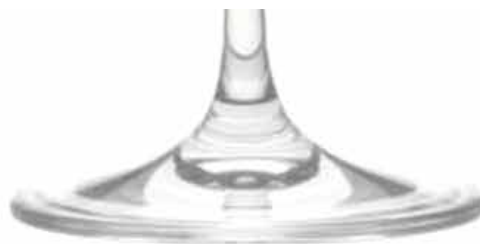




# GÖRÖG- ÉS SÁRGADINNYE FAJTAKÍNÁLAT

2017-2018



## FOLYAMATOSAN MEGÚJULÓ KÍNÁLAT, FÓKUSZBAN A MINŐSÉG ÉS A KÖNNYŰ TERMESZTHETŐSÉG!

Korábbi számainkban már beszámoltunk arról, hogy a kibővült nemesítési kapacitások és tesztelési bázisok jelentősen felgyorsították és még versenyképesebbé tették az új kibocsátásainkat. Az egyre komplexebb termelői és fogyasztói igények maximális figyelembevételével zajlanak a fajtatesztek és a kiválasztási folyamatok. Szinte minden piacon egyre nagyobb hangsúlyt kap a minőség, legyen az belföldre szánt, vagy export piacra szállított dinnye. **A minőség jelenti hosszabb távon is a magyar dinnye versenyképességét,** hiszen mindenki saját magán tapasztalhatja a gyenge minőségű dinnye visszavásárlásra gyakorolt negatív hatását. Aki a hipermarketek polcairól gyenge minőségű dinnyét vesz le, az könnyen lemond a további vásárlásról, ami komoly dinnye kereslet csökkenést idézhet elő.

Korábban, ez a minőséggel szemben támasztott igény már megfigyelhető volt a belföldi kereskedők beszerzési döntéseiben. Csak azokat a fajtákat részesítették előnyben, amelyek stabil, kiszámítható és elvárt jó minőséggel rendelkeztek és a pulton hosszan megőrizték ezt a minőséget. Minden belföldi kereskedő tudja, hogy csak kifogástalan minőségű dinnyét lehet stabilan értékesíteni. A termelői elvárások azonban ettől tovább mutatnak, hiszen csak az a fajta képes stabil jövedelmet termelni, amely kívülről tetszetős, minősége kifogástalan. Emellett könnyű költségtakarékos természetűséggel és kiemelkedő produktivitással rendelkezik.

Ennek jegyében folytatjuk a nemesítési munkát és az elkövetkező években folyamatosan megújuló fajtakibocsátással tesszük kompletté a ZKI görögdinnye kínálatát.

**Ennek első igen sikeres lépcsőfoka volt a tavaly bevezetésre kerülő GRIZZLY F1 fajtánk, ami számos régióban bizonyította előnyös versenyképes tulajdonságait.**

Kiemelkedő termőképességével, erős vigorával és kiváló tövön tarthatóságával nyerte meg a termelők és kereskedők bizalmát.

Ebben a szezonban szeretnénk folytatni a sikeres kibocsátások sorát a **NAUTILUS F1** hosszúkás testű fajtánkkal, ami a tavalyi próbatermesztések alkalmával szinte valamennyi termelőnket visszavásárlásra készített. Kiemelték rendkívüli termőképességét, alak- és mérettartó képességét, koraiságát és kiváló minőségét.

Új szegmensben a dobozos dinnye kategóriában is nyitunk a **PLUTO F1 (ZKI 10171 F1)** fajtával, ami stabil dobozolható méret mellett, könnyű terméskötődést és kiváló minőséget biztosít. Több helyen állítunk be demó kísérletet kérjük, kísérjék figyelemmel azokat!

A jövőben várható további újdonságok is a korai kerek, valamint a nagytestű korai szegmensből kerülnek ki. 2018-ig folyamatos lesz a kínálat szélesedése, ezzel próbáljuk a lehető legjobban kiszolgálni termelőink igényeit.

Válassza bizalommal az új fajtáinkat!

Sikeres termesztést kívánunk!

Prokaj Attila  
dinnye termékfelelős



## GÖRÖGDINNYE FAJTÁK

fajta	tenyésztő*	tömeg (kg)	hússzín	brix	száron-tarthatóság	javasolt alany	termeszthetőség **		ellenállóság	
							intenzív korai	extenzív	IR	HR
Korai kerek-megnyúlt kerek, crimson csíkozású										
<b>LENTUS F1</b>	62-65	7-9	piros	10-11	kitűnő	ZKI 18010 F1 lagenaria	5	5		Fon 0, 1, 2
<b>SULTAN F1</b>	65-70	7-9	piros	10-11	kitűnő	Titan F1	5	5	Fon 0,1	
Középkorai megnyúlt kerek sötét crimson csíkozású										
<b>ZENGŐ F1</b>	70-75	7-14	mélypiros	11-12	jó	Titan F1	5	4	Fon 0,1	
Dobozos										
<b>PLUTO F1 (ZKI 10171 F1)</b>	70-75	3-5	mélypiros	11-12	kitűnő	Titan F1	5	1	Fon 0,1	
Korai megnyúlt kerek, fekete héjú										
<b>NOSZTALGIA F1</b>	65-70	7-9	mélypiros	11-12	jó	ZKI 18010 F1 lagenaria	5	5	Fon 0,1	
Korai oblong és hosszúkás crimson csíkozású										
<b>GRIZZLY F1</b>	70-75	10-12	piros	10-11	kitűnő	ZKI 18010 F1 lagenaria	5	5	Fon 0,1	
<b>NAUTILUS F1</b>	70-75	8-12	piros	10-11	kitűnő	ZKI 18010 F1 lagenaria	5	5	Fon 0,1	
Magnélküli										
<b>DÁVID F1</b>	65-70	4-6	mélypiros	11-12	kitűnő	Titan F1	5	1	Fon 0,1	
<b>DESIGN F1</b>	65-70	4-7	mélypiros	11-12	kitűnő	Titan F1	5	1	Fon 0,1	
Konstans fajta										
<b>CRIMSON SWEET</b>	76-80	9-12	mályva-piros	9-10	jó		3	5	Fon 0,1	

## SÁRGADINNYE FAJTÁK

Gália típus zöld húsú										
<b>VITALIA F1</b>	65-68	1,2-1,7	krémes-zöld	12-13	kitűnő	Titan F1	5	3	Px 1, 2, Gc	Fom 0,1,2,
<b>MILICA F1</b>	60-65	1,3-1,7	zöld	12-14	jó	Titan F1	5	5		
Cantaloup típus sárga húsú										
<b>BRENNUS F1</b>	65-68	1,2-1,5	narancs	12-14	kitűnő	Titan F1	5	3	Px 1, 2, Gc	Fom 0,1,2,

### Rezisztencia jelölések:

Fon 0, 1, 2 = Fusarium oxysporum f. sp. niveum 0, 1 és 2 rassz (görögdinnye fuzáriumos hervadása)

Fom 0, 1, 2 = Fusarium oxysporum f. sp. melonis 0, 1 és 2 rassz (sárgadinnye fuzáriumos hervadása)

Px 1, 2 = Podospaera xanthii (syn. Sphaerotheca fuliginea) 1 és 2 rassz (dinnye lisztharmat)

Gc = Golovinomyces cichoracearum (syn. Erysiphe cichoracearum) (dinnye lisztharmat)

IR = közepes szintű rezisztencia

HR = magas szintű rezisztencia

\* a tenyésztő a fajták összehasonlítására alkalmasak, az évjárat befolyásolhatja abszolút értékét

\*\* 1 - kevésbé alkalmas, 5 - ajánlott

### Rezisztencia:

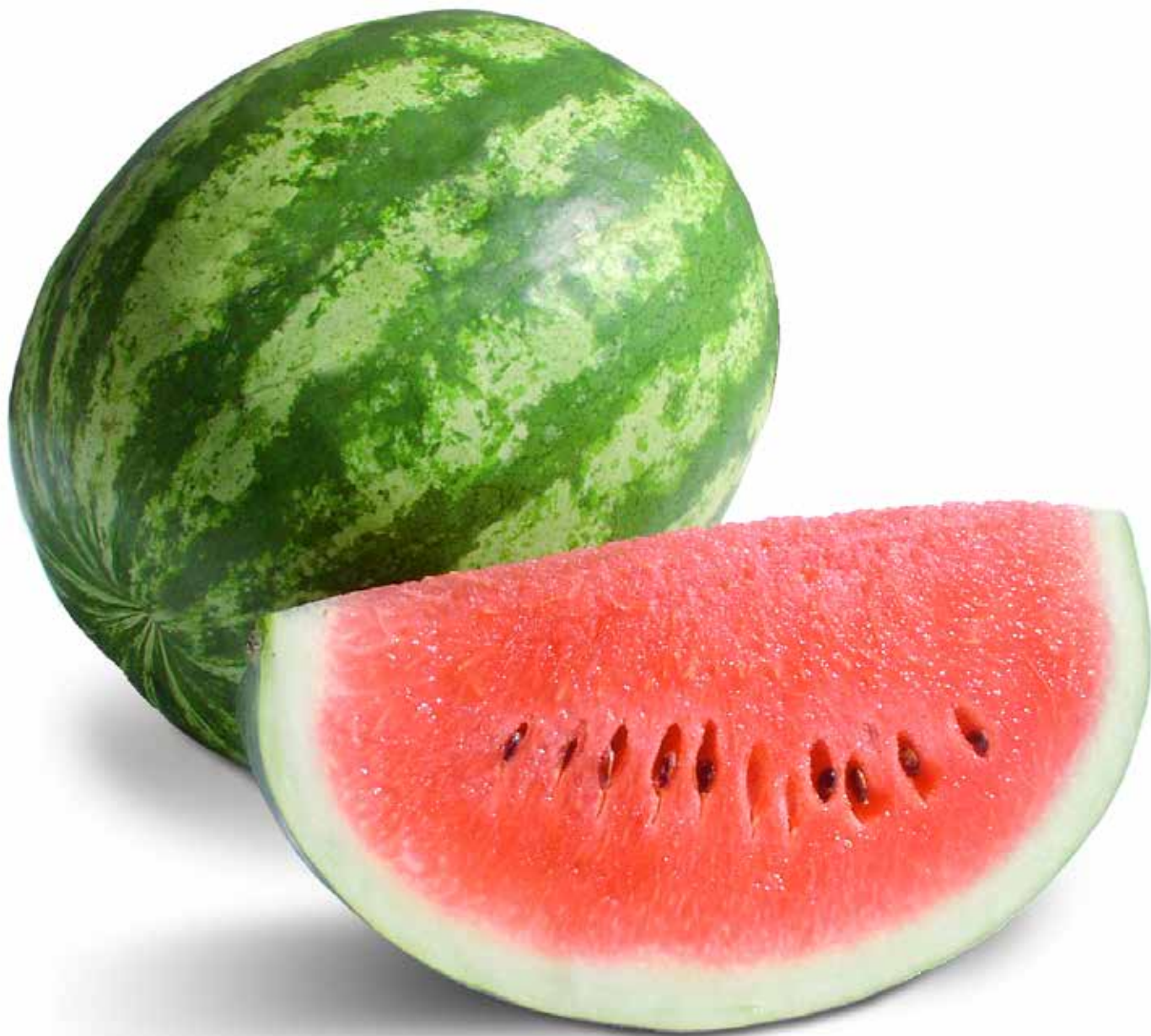
A növényfajta azon képessége, amely azonos környezeti feltételek mellett a rezisztenciával nem rendelkező fajttal ellentétben korlátozza az adott kártevő vagy kórokozó növekedését és fejlődését. A rezisztens fajtan erős kórokozó/kártevő nyomás esetén a rezisztencia szintjétől függően megjelenhetnek a betegség tünetei vagy kártétele, de az adott kórokozó/kártevő által okozott kártétel mértéke csökken. A rezisztenciának két szintjét, a magas és a közepes szintű rezisztenciát különböztethetjük meg.

### Magas szintű rezisztencia (HR):

A magas szintű rezisztenciájú növényfajták a kórokozó/kártevő jelenléte esetén nagymértékben korlátozzák a kórokozó/kártevő fejlődését. Erős kórokozó/kártevő jelenlét esetén megjelenhetnek a betegség bizonyos tünetei vagy a kártétel enyhébb formája.

### Közepes szintű rezisztencia (IR):

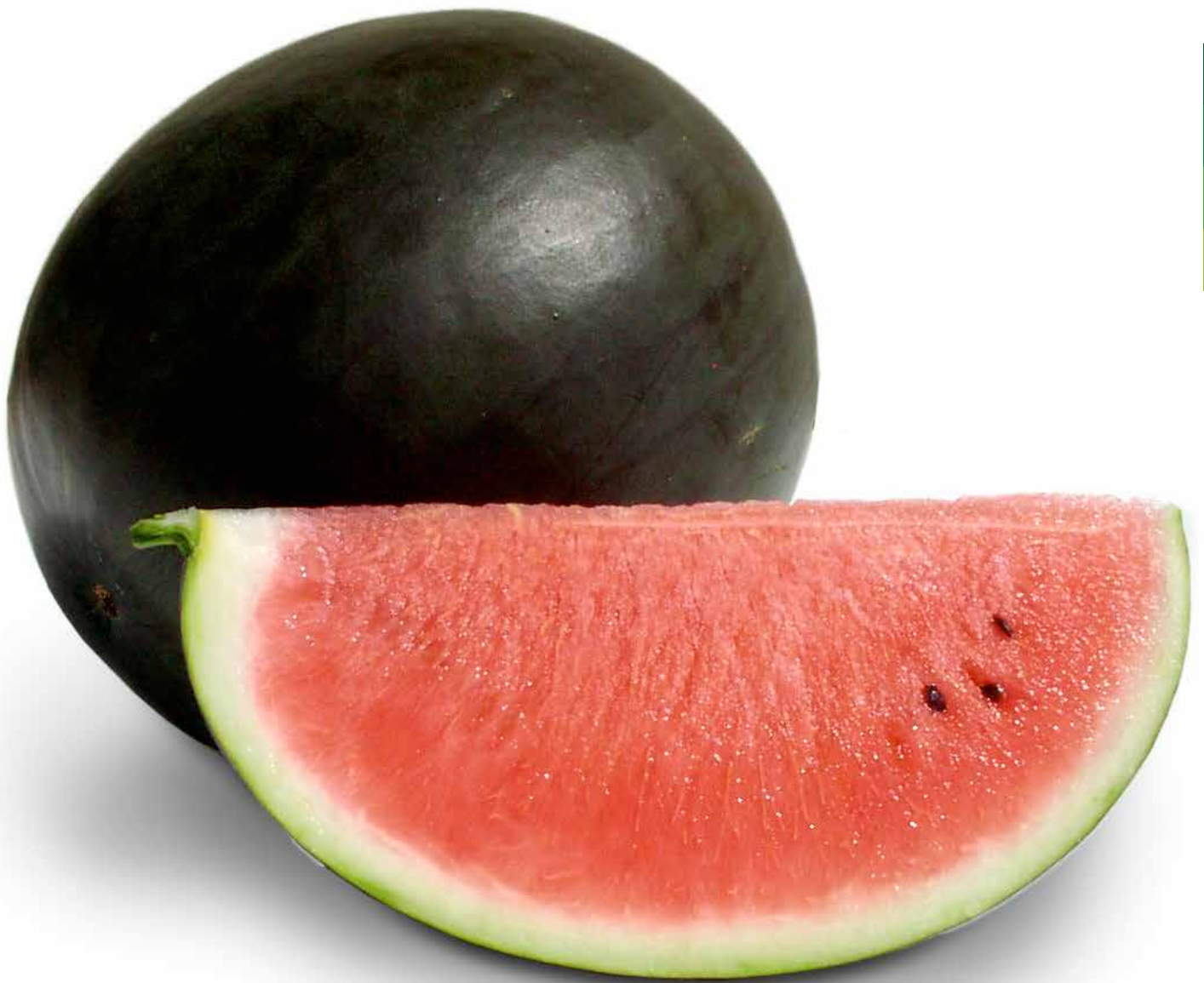
A közepes szintű rezisztenciájú növényfajták a kórokozó/kártevő fejlődését korlátozzák ugyan, de a károkozás és a tünetek a HR fajtákhoz képest nagyobb mértékben jelenhetnek meg rajtuk. Az ilyen növényfajták ugyanakkor kevésbé komoly tüneteket mutatnak, és kisebb kárt szenvednek, mint hasonló környezeti tényezők között és/vagy hasonló mértékű kórokozó/kártevő jelenlét esetén a rezisztenciával nem rendelkező fajták.



# LENTUS F1

EGYESÍTETT ERŐ:  
KORAISÁG-KÖNNYŰ TERMESZTHETŐSÉG!

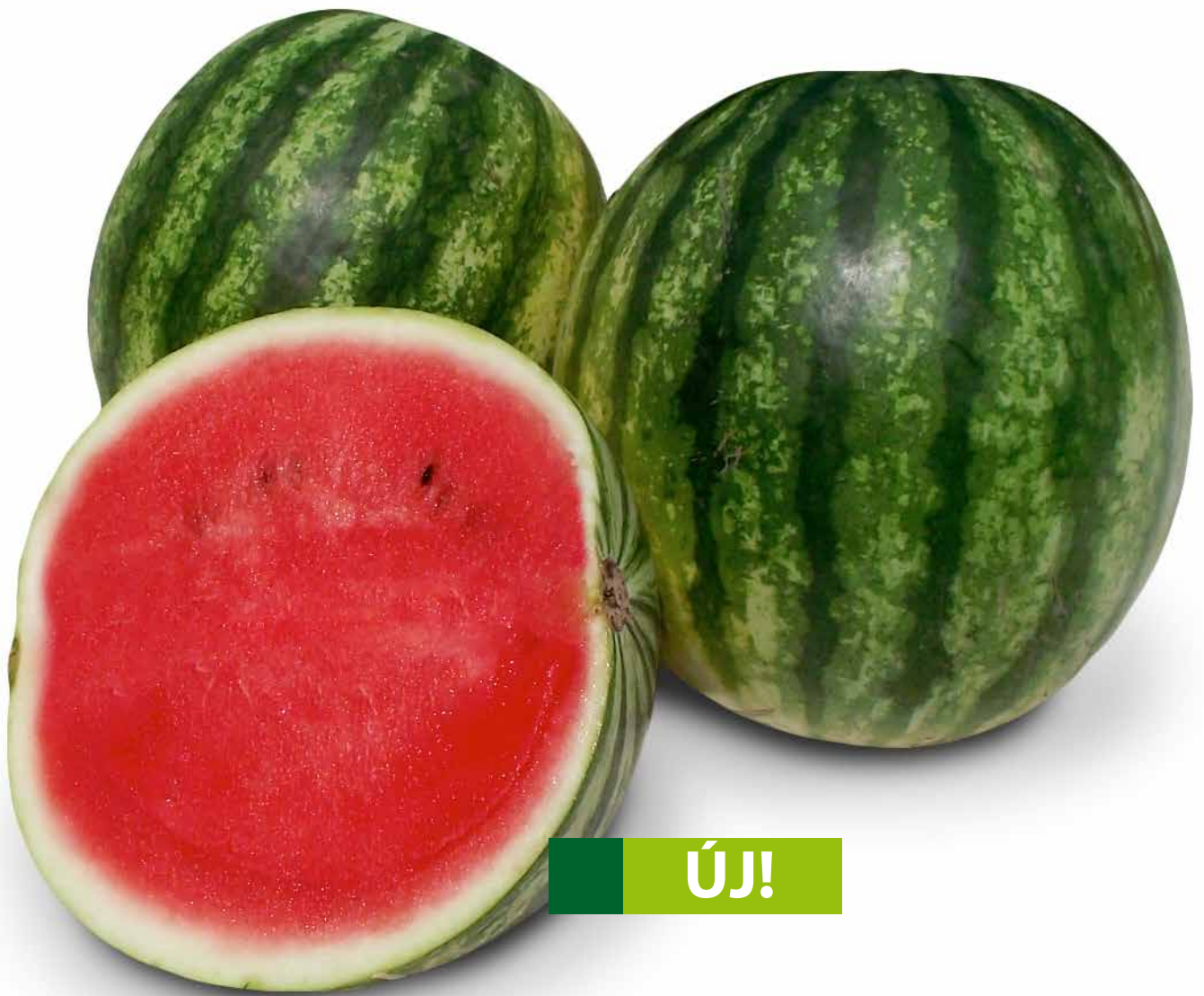
- **Nagyon korai érésű**
- Terméscsoportjában erős növekedésű lombozattal rendelkezik
- **Napégésre kevésbé hajlamos**
- Kiegyenlített mérete tökéletes az **áruházlánci és export** felhasználáshoz (7-9 kg)
- Mélypiros kiváló minőségű hús, magas cukortartalommal
- **Kiemelkedő tővön tarthatóság és pultállóság**
- Jó megújuló képesség
- Kiváló terméskötődés, **magas korai terméshányad**
- **Biztonságosan termelhető extenzív viszonyok mellett is**
- **Fuzárium rezisztens**
- **Rezisztencia: HR Fon 0,1,2**



# NOSZTALGIA F1

VONZÓ KÜLSŐ, KIVÁLÓ MINŐSÉG A HELYI PIACOKRA!

- Kiváló hidegtoleranciával, darabos termésméretével és napégésre való kisebb hajlamával tűnt ki
- Vezető pozíció, most már több régióban is
- **Teljesen fekete, hamvas felszín,** enyhén nyújtott gömb alakkal
- Termése 6-9 kg
- Erős, agresszív gyökérzettel, jól takaró lombbal rendelkezik
- **Napégésre nem hajlamos**
- **Kiváló terméskötő képesség és termésbiztonság extenzív körülmények között is**
- **Kiemelkedően jó hideg- és stressztűrés**



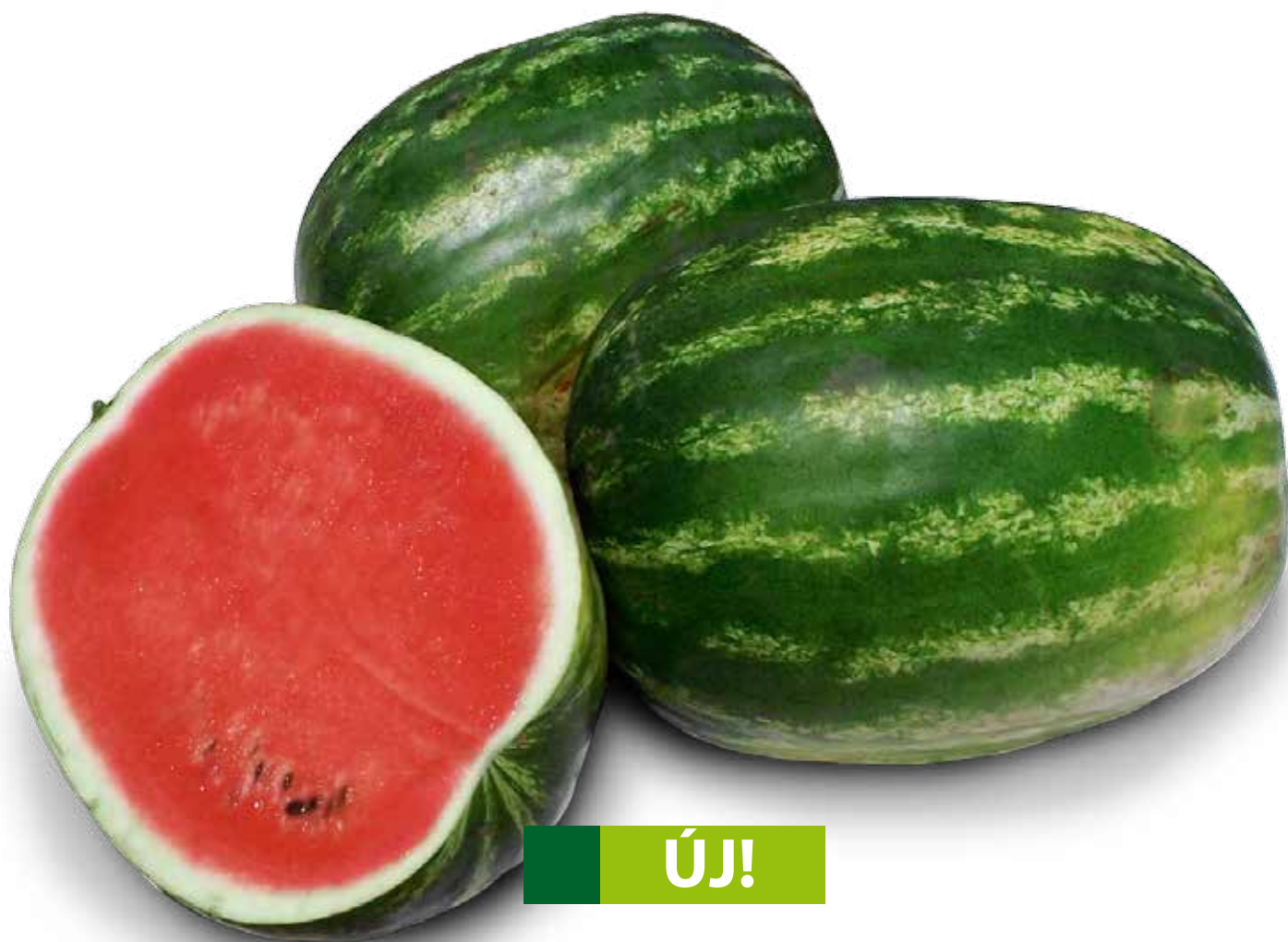
ÚJ!

# PLUTO F1

(ZKI 10171 F1)

DOBOZOLHATÓ MÉRET, KIVÁLÓ MINŐSÉG

- Koraiság a szegmensbe tartozó fajtákhoz képest
- **Kiváló kötődés széles EC tűrőképességének köszönhetően**
- Stabil hozam a jó kötőképességnek köszönhetően
- **Uniformitása kiemelkedő**
- Egyensúlyi növekedése oltva kifejezetten előny
- **Jól dobozolható mérettartomány, termésének 85%-át 3-5 kg között adja le (konténeres exportra kiváló)**
- **Kiváló beltartalom, rendkívül tömör hússzerkezettel**
- Egyedülálló tárolhatóság, rendkívül tömör, ropogós hús
- Kiváló szállíthatóság
- **Elsősorban oltva ajánljuk Titan F1 interspecifikus alanyra**



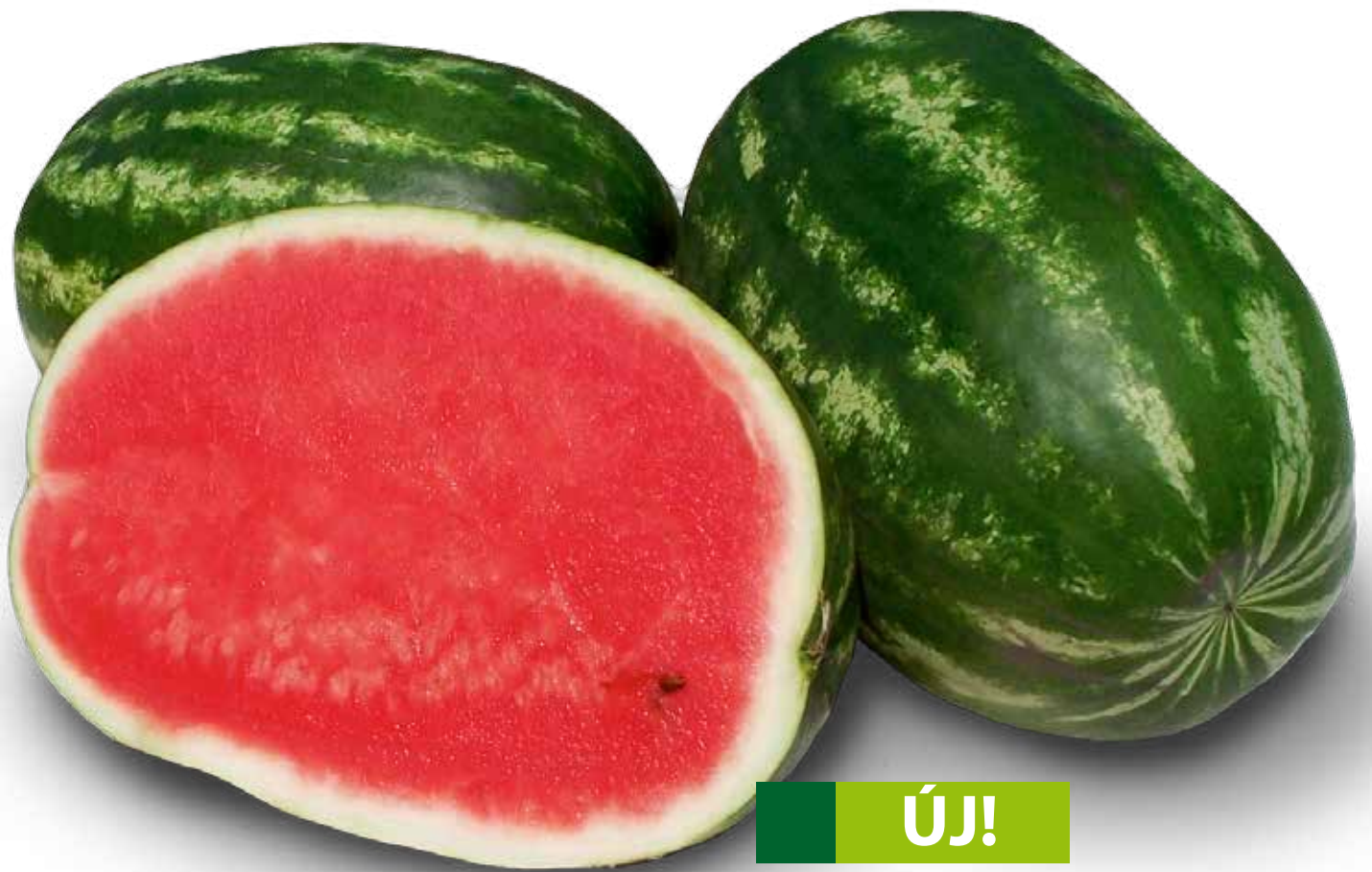
ÚJ!

# GRIZZLY F1

(ZKI 10541 F1)

EGYÖNTETŰ NAGY MÉRET, KIEMELKEDŐ HOZAM:

- **Korai érésű**
- Kifejezetten szép, tetszetős külső héjszín
- Rendkívül erős vigor, jól takaró ellenálló lomb
- **Kiegyenlített nagy méret (10-12 kg) ideális a belföldi piacra**
- Mélypiros hús, kitűnő beltartalom
- **Stabil teljesítmény minden körülmények között**
- **Napégésre kevésbé hajlamos**
- **Kiemelkedő tövön tarthatóság**
- Kiváló terméskötődés
- **Oltva kiemelkedően nagy hozam, erős vigora miatt elsősorban lagenaria alanyra javasoljuk**



ÚJ!

# NAUTILUS F1

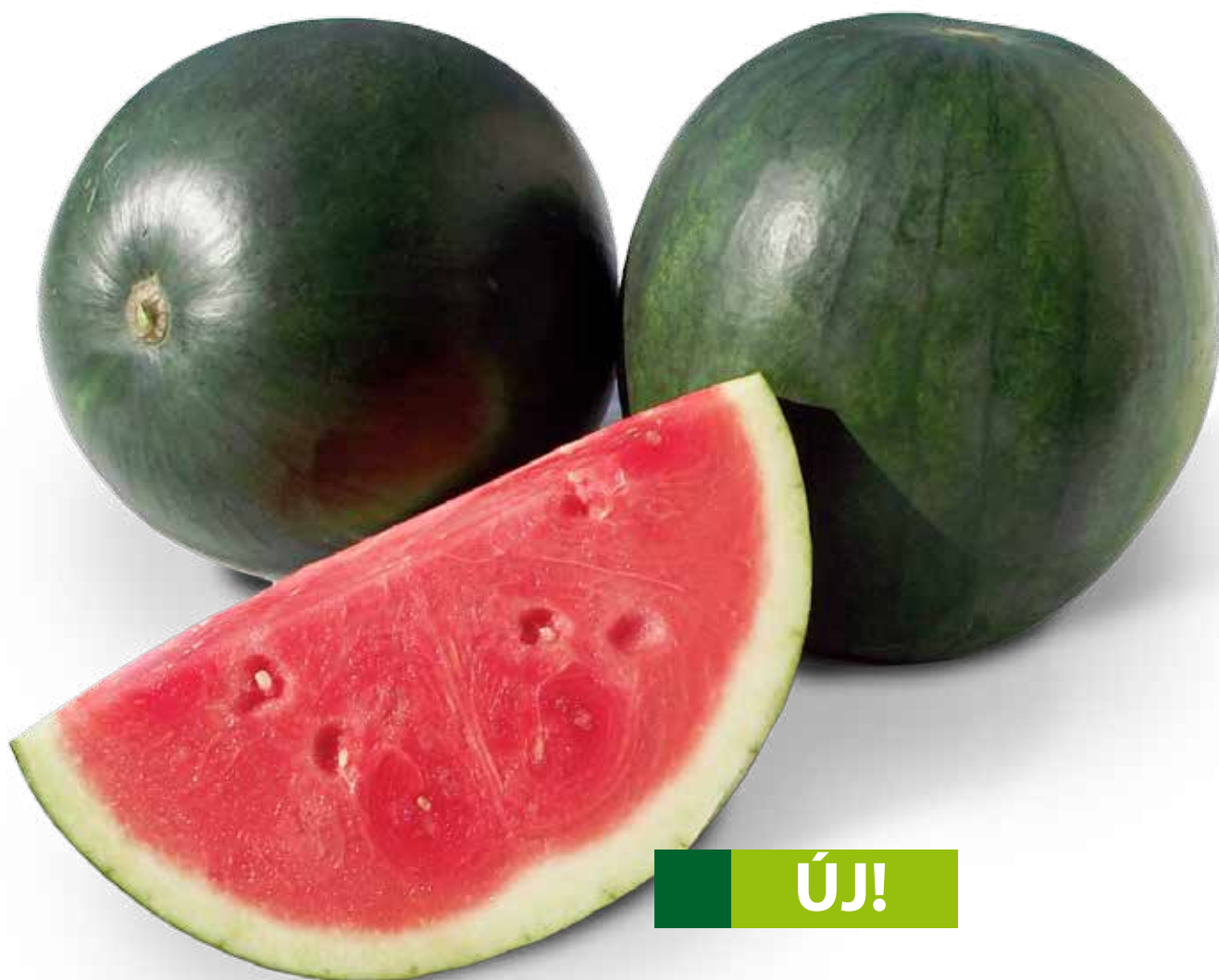
NAGY TERMŐKÉPESSÉG, KORAI SZEDÉS,  
KIVÁLÓ NAPÉGÉS TOLERANCIA

**A korai hosszútestű újdonság kiváló tövön tarthatósággal.**

- **Rendkívül korai éréskezdet, magas korai termés-hányad**
- Szép hosszúkás alak és külső csíkozottság, vékony héj
- **Kiváló alak és mérettartó képesség**
- Erős vigor, jól takaró lomb, magas betegség ellenálló képesség
- **Napégésre kevésbé hajlamos**

- **Kiváló beltartalom, mélypiros hússzín a belföldi piacra**
- **Tövön tarthatósága figyelemre méltó**
- **Nagy méret: 8-12 kg, stabil alaktartó képesség**
- Kiemelkedő hozam gyengébb viszonyok mellett is
- **Oltva extra méret és hozam, elsősorban lagenaria alanyra (ZKI 18010 F1) javasoljuk**





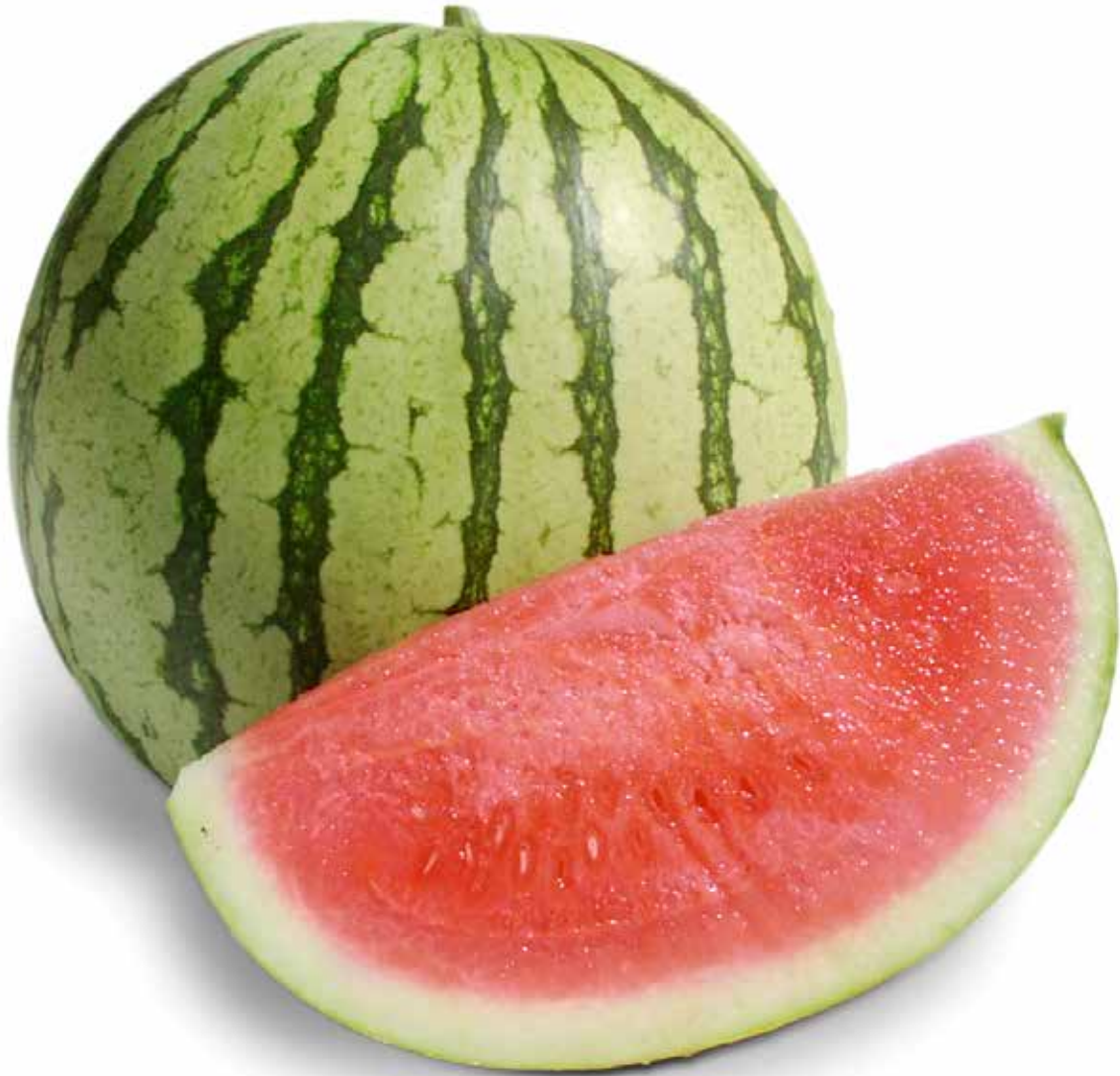
ÚJ!

# DESIGN F1

(ZKI 10920 F1)

DIVATOS MEGJELENÉS, TÖKÉLETES BELTARTALOM!

- Teljesen fekete, hamvas héjszínű magnétküli hibrid
- **Kiváló kötődés, nagy termőképesség**
- Középkorai érés
- Termése közepes méretű, 4-6 kg oltás nélkül
- Agresszív gyökérzet és erős növekedés
- **Húsa mélypiros, tömör, jól szállítható**
- Kiváló lombtakarás miatt napégésre nem érzékeny
- Jó pollenadó fajta a Lentus F1



# DÁVID F1

REFERENCIA A MAGNÉLKÜLI PIACON!

- Magnélküli (triploid) hibrid a korai fajtacsoportból
- A spanyol termelés egyik jelentős magnélküli fajtája
- Korai érésű tigriscsíkos **magnélküli hibrid**
- **Termése szabályos gömb alakú, 4-6 kg** átlagtömegű
- **Dobozos exportra vagy áruházlánci felhasználásra kiválóan alkalmas**
- Erős gyökérzet, intenzív hajtásnövekedés és jól takaró lomb
- Jó terméskötő képessége révén **tövenként akár 3-5 dinnyét is képes bekötni**, össztermése kiemelkedő
- **Húsa rendkívül tömör, fajsúlyos, belső repedésre nem hajlamos**
- Termése 4-6 normál magot tartalmazhat (stresszhatásra többet is)
- Tövön tarthatósága, pultállósága kiváló
- **Méhbeporzást igényel, jó pollenadó fajta a Lentus F1 - Zengő F1**
- Palánta nevelése magasabb hőmérsékletet és a diploid dinnyéktől eltérő technológiát igényel
- Koraisága miatt fóliaalagutas és fátlyolfóliás intenzív termesztésre is kiválóan alkalmas



# MILICA F1

EXTRA KORAI SÁG, GYORS PROFIT!

- A hagyományos fajtakörben nyújt újdonságot új gália fajtánk, kiemelkedő koraiságával és nagy termőképességével, darabos méretével
- **Extra korai érés (Topáz előtt)**
- Középerős, ellenálló lombozat
- **Kiváló kötőképesség**
- **Kiemelkedő hozam szabadföldön is**
- Héja finoman cserezett, teljes érésben szalmasárga
- Rendkívül finom íz, magas brix
- **Pultállósága kiváló (4-5 nap)**
- Termése nagy 1,4-1,8 kg
- Elsősorban azoknak a piacra szállító termelőknek ajánljuk, akik a Topáz koraiságot keresik, megfelelő tárolhatóság mellett



# VITALIA F1

PULTÁLLÓSÁG, EGYEDÜLÁLLÓ TERMÉSKÖTŐ KÉPESSÉG!

- Újdonság a ZKI kínálatában
- **Középkorai érésű**
- Középerős, sötétzöld ellenálló lombozat
- **Kiváló megújuló képesség és kötőképesség**
- **Nagy termőképesség jellemzi**
- Héja finoman cserezett, teljes érésben világossárga
- Húsa világoszöld színű, magas cukortartalmú, zamatos
- Magléc kicsi, rendkívül tömör hús
- **Pultállósága kiváló (7-10 nap), exportra is alkalmas**
- Termés mérete 1,2-1,7 kg

- Oltva kiemelkedően jó eredményt ad
- Kiemelkedő kötőszáma miatt intenzív technológiát igényel
- **Rezisztencia:** HR: Fom 0,1,2, IR: Gc, Px 1,2

## AZOKNAK AJÁNLJUK:

- Akik a modern piaci igényeknek megfelelően világossárga héjszín mellett kiemelkedő termőképességet várnak el
- Akik pultállóságánál fogva a biztonságra törekednek kereskedők kiszolgálásánál



# BRENNUS F1

GYORSASÁG, TÁROLHATÓSÁG, EGYEDÜLÁLLÓ ÍZ!

- **Korai érésű, magas korai terméshányaddal**
- Kiemelkedő terméskötő képesség
- Erős, robusztus, ellenálló lombzat
- Jó általános betegség ellenállóképesség
- **Kiegyenlített érésdinamika**
- Figyelem! Extenzív viszonyok mellett aprósodhat!
- Termésmérete 1,2-1,5 kg
- Termés héja erősen cseres, éretten szalmasárga, a gerezdek között zöld csíkozással
- **Pultállósága, szállíthatósága kiváló**
- Húsa mély narancssárga, magas cukortartalmú, 13-14° brix
- **Kiemelkedően jó íz, illat**
- Hajtatásra és korai szabadföldi termesztésre javasoljuk
- **Rezisztencia: HR: Fom 0,1,2, IR: Gc, Px 1,2**

ÚJ!



# ZKI 18010 F1

ERŐS NÖVEKEDÉS, KIFOGÁSTALAN MINŐSÉG!

- **Lagenaria típusú hibrid görögdinnyeoltáshoz**
- Kiváló minőséget adó alany, amely erős növekedésének köszönhetően kiemelkedő termésbiztonságot nyújt a különböző típusú évjáratokban
- **Erős növekedése átmenet az interspecifikus alanyok felé**
- Agresszív, ellenálló gyökérzet, kiemelkedő termőképesség
- Erősen ellenáll a fuzáriumnak, verticilliumnak
- **Kitűnő hidegtolerancia, rendkívül megbízható termésstabilitás**
- Gyors, egyöntetű kelés, oltása jól tervezhető
- **Kiemelkedően jó a minőségre gyakorolt hatása**
- Korai betakaríthatóság
- Elsősorban azoknak a termelőknek ajánljuk, akik a korai kiültetésű állományukat biztonságban szeretnék tudni, és kiváló minőséget szeretnének betakarítani



# TITAN F1

ERŐ ÉS BIZTONSÁG A KORAI SZEGMENSBEN!

- **Cucurbita típusú interspecifikus hibrid görög- és sárgadinnyeoltáshoz**
- Erősen ellenáll a fuzáriumnak, verticilliumnak, fonálférgeknek
- **Gyors, egyöntetű kelés**
- **Erőteljes gyökérzet és erős lombnövekedés jellemzi**
- **Relatív koraiság**
- Kiváló hideg- és melegtolerancia
- Kedvező beltartalmi értékek a termésben
- **Könnyen oltható, gyorsan ered**
- **Kiváló eredés sárgadinnyén is**
- Gyenge talajokon is megbízható termést ad



# CRIMSON SWEET

MINŐSÉGET A HAGYOMÁNYOS TERMESZTÉSBE!

- Az olcsó és hagyományos termesztés kiemelkedően jó minőséget adó piacvezető fajta szelekciója
- Az extenzív termesztők kedvelt választása
- Középérésű konstans fajta, **érése 2-4 nappal korábbi az egyéb crimson szelekcióknál**
- Jól takaró erős lombzat, és kimagasló stressztűrési jellemző
- Termése 7-9 kg, öntözött körülmények mellett pedig 10-12 kg
- **Héja szilárd, jól szállítható, héjvastagsága vékonyabb a crimson fajtakörhöz képest**
- Belföldi és export felhasználásra is használható
- **Húsa élénkpiros, tömör, repedésre nem hajlamos**
- Általános betegség ellenállósága kitűnő
- Palántázva, vagy helyre vetve nagy biztonsággal termesztendő



## MUNKATÁRSAINK:

### OLÁH RÓBERT

Dél-Magyarország  
mobil: 30/828-3250  
e-mail: rolah@zki.hu

### HORVÁTH-VARGA JÁNOS

Értékesítési vezető  
mobil: 30/337-1252  
e-mail: jhorvath@zki.hu

### ENYEDI TAMÁS JÓZSEF

Észak-Magyarország  
mobil: 30/613-2437  
e-mail: tenyedi@zki.hu

### VEVŐSZOLGÁLAT

Kecskemét  
mobil: 30/964-8159, 30/964-8204  
Tel.: 76/417-446  
e-mail: zki@zki.hu